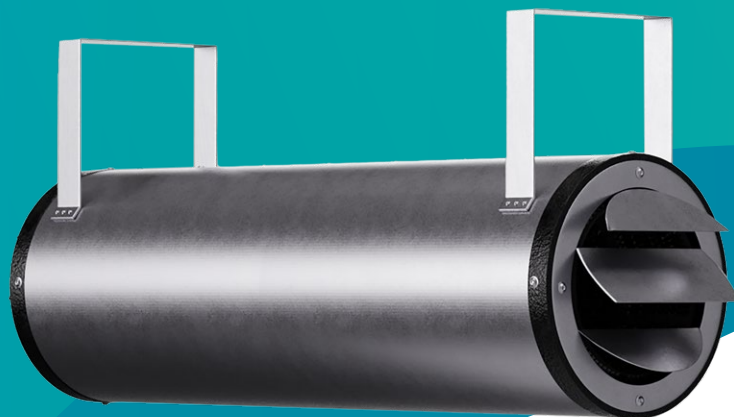


KARTA PRODUKTU

WENTYLATOR STRUMIENIOWY HYBRYD JET

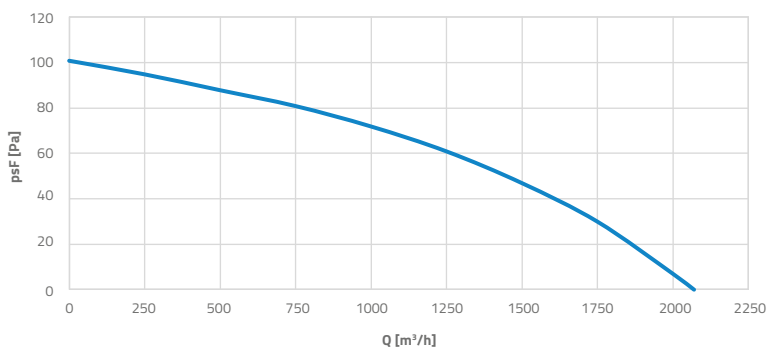


Wentylator strumieniowy służy do przetwarzania zanieczyszczonego powietrza w systemie wentylacji mechanicznej garaży podziemnych z otworu nawiewnego do punktów wywiewnych.

Wentylator strumieniowy składa się z wentylatora kanałowego z wirnikiem osiowym oraz obudowy wentylatora wykonanej z blachy walcowanej gładkiej. Silnik wentylatora zasilany jest napięciem 230V.

Wentylator posiada obustronnie zintegrowane tłumiki akustyczne o kształcie okrągłym. Wirnik wentylatora został wyposażony w siatkę ochronną, która zabezpiecza przed przedostawaniem się części stałych do wewnątrz. Po stronie wylotowej został zaprojektowany deflektor, umożliwiający sterowanie strugą powietrza poprzez regulację kąta łopatek.

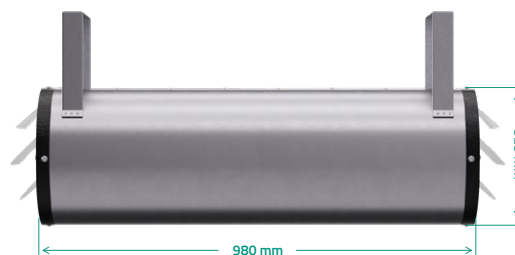
Charakterystyka pracy wentylatora HYBRYD JET



Dane podstawowe

- Wentylator jednobiegowy
- Stopień ochrony silnika IP55
- Wydajność maksymalna – 2100 m³/h
- Emisja akustyczna – 63,6 dB(A)*
- Średnica z obudową – 325 mm
- Długość – 980 mm
- Moc – 160 W

* mierzona 3 m od wentylatora



Schemat podłączenia elektrycznego

