

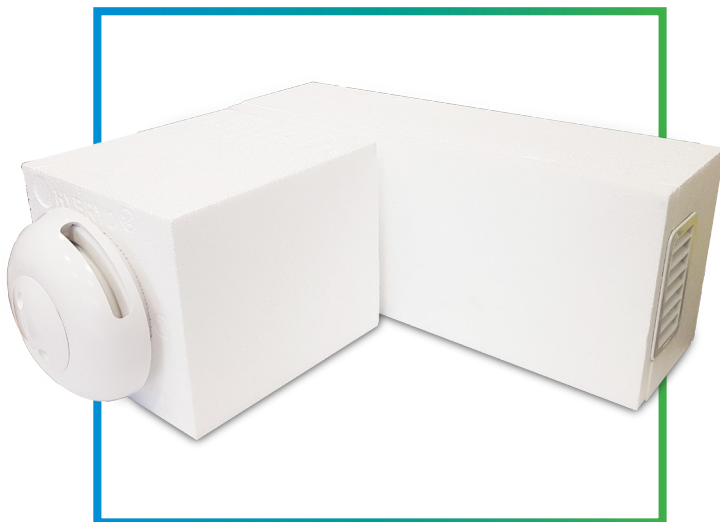


Systemy wentylacji

Nawiewniki ścienne

Zestaw ścienny HYBRYD GLIF®

Zestaw ścienny HYBRYD GLIF® przeznaczony jest do nawiewu świeżego powietrza w systemie niskociśnieniowej wentylacji mechanicznej, hybrydowej i grawitacyjnej. Idealnie sprawdzi się w budownictwie mieszkaniowym, zamieszkania zbiorowego i użyteczności publicznej.



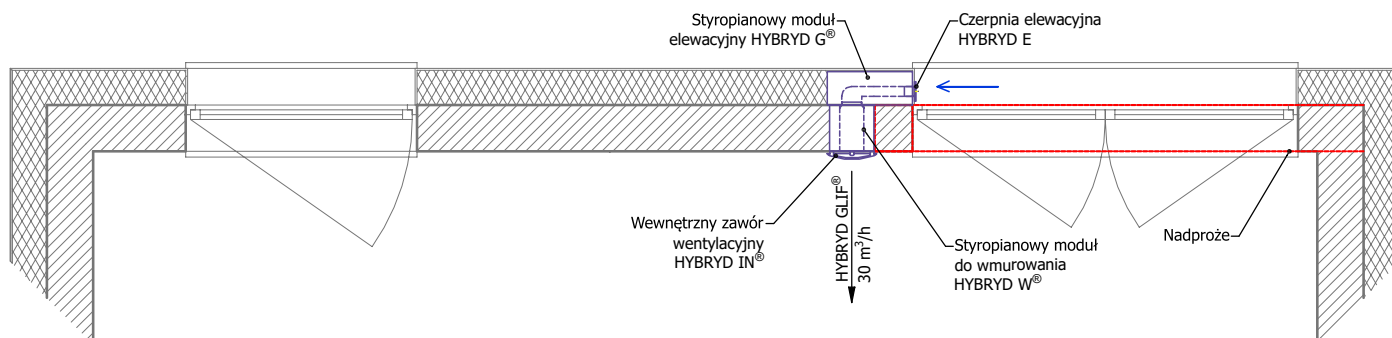
Zestaw ścienny HYBRYD GLIF® to rozwiązanie, które nie powoduje pogorszenia właściwości termicznych i akustycznych okien, a jednocześnie zapewnia odpowiedni dopływ świeżego powietrza.

Dane techniczne

- Wydajność: 6 – 30 m³/h przy 10 Pa
- Tłumienie akustyczne: 50 (-1,-3) dB(A) (C, C_{tr})
- Odporność na kondensację pary wodnej: nawiew powietrza zewnętrznego do – 20 st. C
- Materiał wykonania: 1, 4 – tworzywo ABS; 2, 3 – styropian EPS 100, kanały PCV

Zasada działania i sposób montażu zestawu ściennego HYBRYD GLIF®

Element nawiewnika HYBRYD W® zostaje wmurowany w przegrodę budowlaną zewnętrzną, a kształtka HYBRYD G® jest osadzana w warstwie ocieplenia budynku. Napływ świeżego powietrza następuje przez kratkę elewacyjną HYBRYD E pod wpływem różnicy ciśnień panujących na zewnątrz budynku i w środku pomieszczenia, w którym montowany jest nawiewnik. Powietrze przepływa przez kanały wentylacyjne w modułach HYBRYD W® i HYBRYD G® i kierowane jest do nawiewnika ściennego HYBRYD IN® (elementu wewnętrznego), który jest jednocześnie regulatorem powietrza.



Rys1. Rzut pomieszczenia z naniesioną lokalizacją zestawu HYBRYD GLIF

Elementy zestawu ściennego HYBRYD GLIF®

Nawiewnik ścienny HYBRYD IN®

Wewnętrzny zawór regulacyjny. Nawiewnik regulowany jest ręcznie. Wszystkie elementy regulacyjne, mające kontakt z powietrzem zewnętrznym, zaizolowane są pianą melaminową, zapewniając dobrą odporność termiczną i akustyczną. Nawiewnik nie wymaga obsługi oraz doprowadzenia zasilania elektrycznego.

Sposób montażu

Nawiewnik HYBRYD IN® montuje się w ścianie od strony pomieszczenia w kanale przelotowym HYBRYD W®. Korpus nawiewnika jest wyposażony w obręcz uszczelniającą, która zabezpiecza położenie nawiewnika w kanale. Nie jest potrzebne dodatkowe mocowanie i uszczelnienie. Nawiewnik HYBRYD IN® umożliwia płynną regulację ilości powietrza dostarczanego do pomieszczenia.

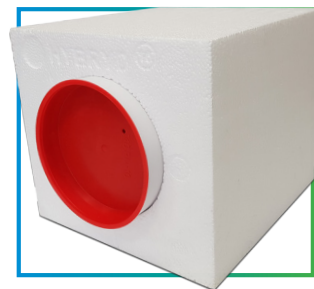


HYBRYD W®

Kształtka do wmurowania w ścianę z kanałem przelotowym, wyposażonym w tłumik z piany melaminowej. Kształtka pasuje do wszystkich ścian wykonywanych techniką murarską. Montażu dokonuje ekipa murarska.

Sposób montażu

Element HYBRYD W® wmurowuje się w przegrodę zewnętrzną. Na styropianowym module nie powinien opierać się żaden element konstrukcyjny. Szczelinę nad modulem do wmurowania a bloczkiem uzupełnić pianą montażową niskoprężną.

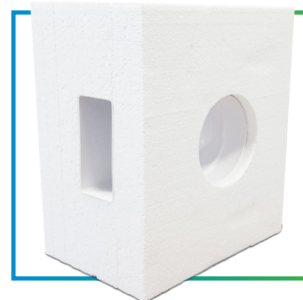


HYBRYD G®

Kształtka styropianowa z kanałem nawiewnym i kolaniem. Łączy czerpnię Hybryd E, zlokalizowaną w glicie okiennym, z kanałem przelotowym i zaworem. Hybryd IN®. Dostarczana w grubości ocieplenia elewacji. Montażu dokonuje wykonawca elewacji. Kształtka kompatybilna z elementem Hybryd W®.

Sposób montażu

Element HYBRYD G® montuje się jako element warstwy izolacyjnej budynku, łącząc króciec okrągły modułu HYBRYD G® z króćcem wlotowym elementu HYBRYD W.

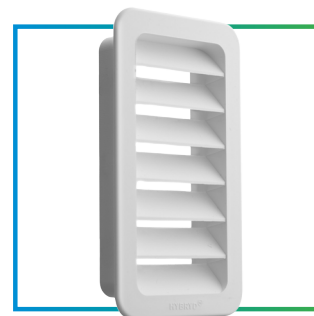


HYBRYD E

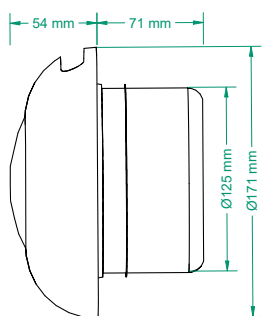
Prostokątna czerpnia ścienna doprowadzająca świeże powietrze do pomieszczeń. Dostępna w kolorze elewacji.

Sposób montażu

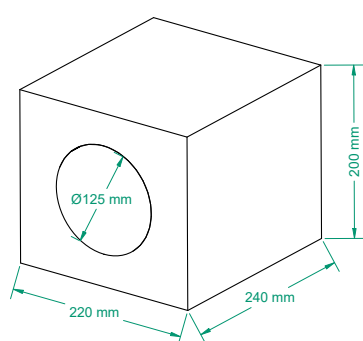
Element HYBRYD E montuje się w otworze kształtki HYBRYD G®. Po zakończeniu prac elewacyjnych czerpnię wsunąć w przygotowany otwór i docisnąć. Element położony jest w ościeżu okna, niewidoczny od strony frontowej budynku.



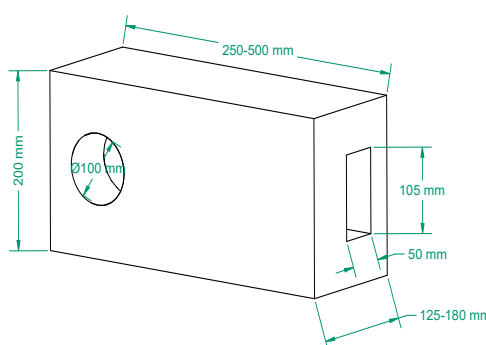
Wymiary elementów zestawu



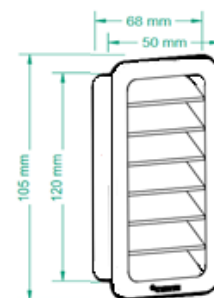
1. Hybryd IN®



2. Hybryd W®



3. Hybryd G®



4. Hybryd E

Zestaw ścienny HYBRYD WALL

Zestaw składa się z:

1. Nawiewnik ścienny HYBRYD IN®
2. Moduł do wmurowania z kanałem przelotowym HYBRYD W®
3. Kratka okrągła 125mm aluminiowa

Dane techniczne:

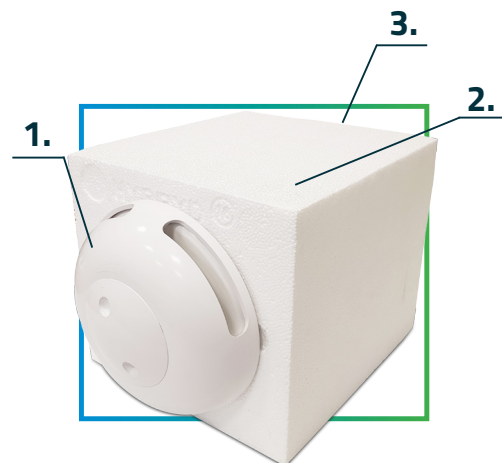
- Wydajność: 6 – 30 m³ /h przy 10 Pa
- Tłumienie akustyczne: 52 (-1; -4) dB(A) (C, Ctr)
- Odporność na kondensację pary wodnej: nawiew powietrza zewnętrznego do – 20 st. C
- Materiał wykonania: 1 – tworzywo ABS; 2 – styropian EPS 100, kanały PCV; 3 – aluminium

Parametry

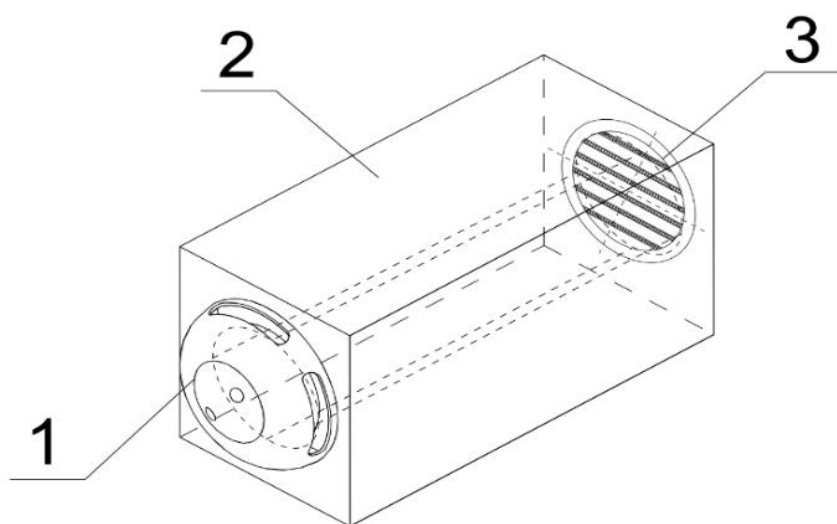
Kształtka styropianowa: 220x200x230mm (szer. x wys. x gł.*) Średnica przyłącza HYBRYD IN® – Ø 125mm

Zasada działania i sposób montażu ściennego HYBRYD WALL

Element nawiewnika nr 2 zostaje wmurowany w przegrodę budowlaną zewnętrzną. Napływ świeżego powietrza następuje przez kratkę elewacyjną pod wpływem różnicy ciśnień panujących na zewnątrz budynku i w środku pomieszczenia, w którym montowany jest nawiewnik. Powietrze przepływa przez kanał wentylacyjny w module nr 2 i kierowane jest do nawiewnika ściennego HYBRYD IN® (elementu wewnętrznego), który jest jednocześnie regulatorem powietrza.



Wymiary elementów zestawu



1. Średnica przyłącza HYBRYD IN® – fi 125mm
2. Kształtka styropianowa: 220x200x230mm (szer. x wys. x gł.*)
3. Kratka okrągła fi 125mm

®
HYBRYD 16

HYBRYD16 Sp. z o.o. S.K.
UL. KWIDZYŃSKA 4D
51-416 WROCŁAW

WWW.HYBRYD16.PL
KONTAKT@HYBRYD16.PL
TELEFON BIURO: 667 16 16 00
HANDEL: 667 16 05 60

